






Handleiding

Active Sky LED Paneel



KOOPMANINTERLIGHT.NL

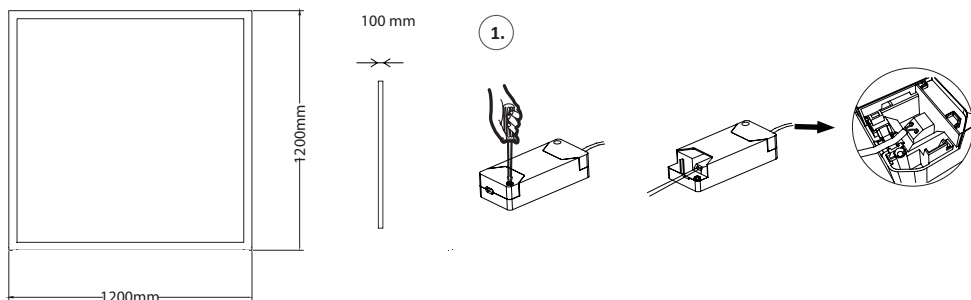


6500K COOL	30 WATT	2850 LUMEN	
3000K 6000K	30 WATT	max 2850 LUMEN	
50.000 HOURS	PF 0.9	VAC 230	
			
			

HANDLEIDING ACTIVE SKY LED PANEEL

Lees voor gebruik eerst de installatie instructie en bewaar deze voor eventueel toekomstig gebruik.

Afmetingen & aansluiten driver



Plaatsen paneel



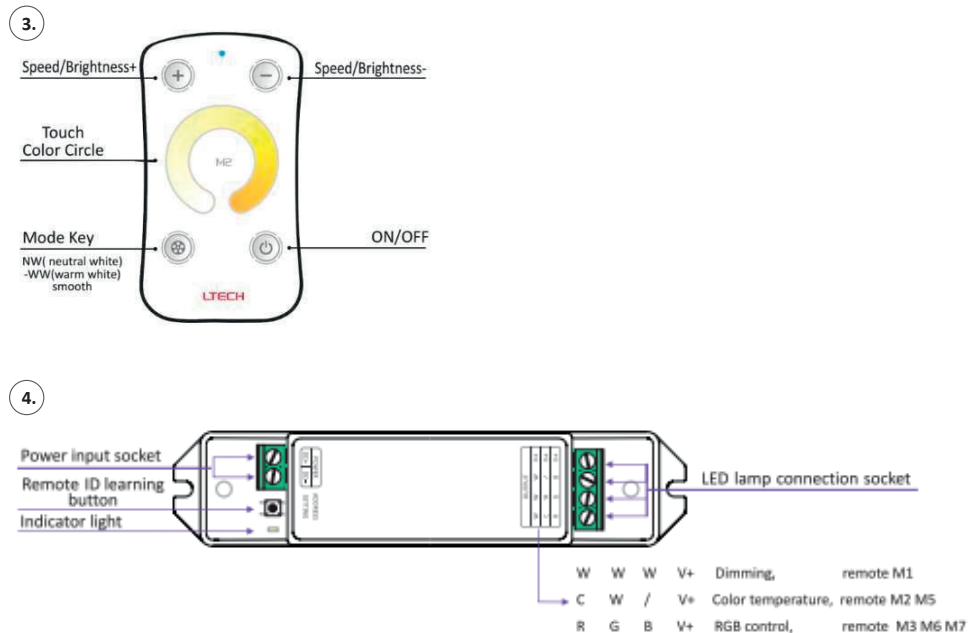
1. Sluit de bedrading aan zoals aangegeven bij 1. bij de maattekening.
2. Het Active Sky paneel vervangt 4 plafondplaten in het systeemplafond. Verwijder de tussenprofielen in het systeemplafond zodat het armatuur ruimte heeft om geplaatst te worden (Zie 2.).
3. Schakel de stroom uit voor het plaatsen. Plaats het paneel in de opening in het systeemplafond. Wij adviseren om dit met 2 personen te doen vanwege de grootte van het armatuur.

2.

Algemene informatie

- Gebruik een droge of licht vochtige doek voor het schoonmaken.
- Gebruik geen schoonmaakmiddelen voor het schoonmaken.
- Pas op voor elektrische schokken.
- Dit product mag alleen geïnstalleerd worden door een erkend installateur.

Afstandsbediening (alleen compatibel met IL-SKYRCxx)



Werking afstandsbediening (Zie 3.)

Druk op de aan/uit knop om de Active Sky aan te zetten. Doormiddel van de knoppen + en – kan het licht gedimd worden of feller gezet worden. Doormiddel van de geel/witte cirkel kan de lichtkleur ingesteld worden. Het armatuur kan weer uitgeschakeld worden door de aan/uit knop in te drukken. De afstandsbediening gaat stand-by na 30 seconden voor energiebesparing. Door op een knop te drukken wordt de afstandsbediening weer ingeschakeld.

Koppeling maken (Zie 4.)

De afstandsbediening is al gekoppeld aan de ontvanger door de fabrikant. Indien de koppeling is verbroken, kan hij als volgt weer gekoppeld worden.

Druk kort op "ID learning button" op de M3-3A ontvanger. Op het moment dat er een lampje gaat branden op de ontvanger bij "Indicator light", druk dan op een willekeurige toets op de afstandsbediening. Indien het lichtje bij "Indicator light" meerdere keren achter elkaar knippert, is de koppeling succesvol.

Koppeling annuleren

Druk de knop bij "ID learning button" op de M3-3A ontvanger 5 seconden in.






Anleitung

Active Sky LED Panel



INTERLIGHTGMBH.DE

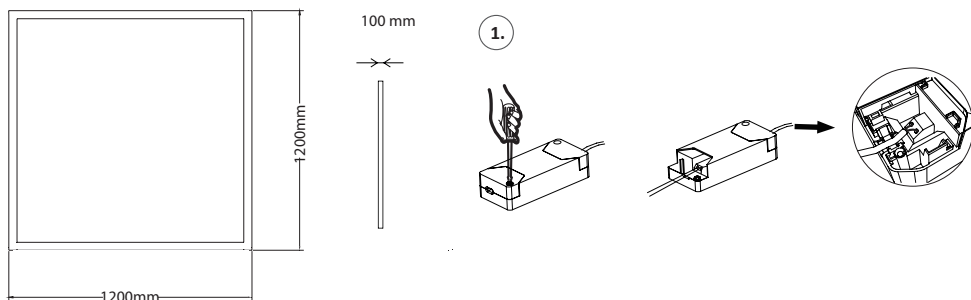


6500K COOL	30 WATT	2850 LUMEN	
3000K 6000K	30 WATT	max 2850 LUMEN	 
50.000 HOURS	PF 0.9	VAC 230	 

ANLEITUNG ACTIVE SKY LED PANEL

Lesen Sie diese Anleitung vor Gebrauch aufmerksam durch und bewahren Sie diese für einen späteren Gebrauch gut auf.

Abmessungen und Treiber verbinden



Platzierung des Paneels



2.

1. Schließen Sie die Verdrahtung wie 1. in der Maßzeichnung angegeben an.

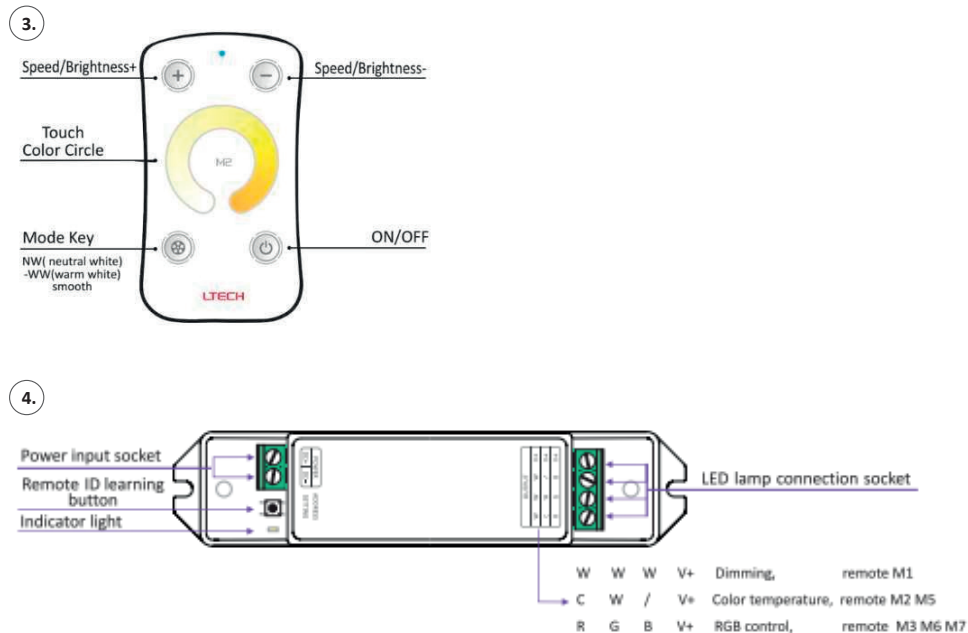
2. Das Active Sky-Panel ersetzt 4 Deckenplatten in der Systemdecke. Entfernen Sie die Zwischenprofile in der abgehängten Decke, damit die Leuchte Platz für die Installation hat (siehe 2.).

3. Schalten Sie den Strom vor der Installation aus. Setzen Sie das Panel in die Öffnung in der abgehängten Decke. Wir empfehlen 2 Personen, dies zu tun.

Allgemeine Informationen

- Verwenden Sie ein trockenes oder leicht feuchtes Tuch zum Reinigen.
- Verwenden Sie keine Reinigungsmittel zur Reinigung.
- Schützen Sie sich vor einem elektrischen Schlag
- Die Installation muss von einer elektrotechnischen Fachkraft erfolgen!

Fernsteuerung (nur kompatibel mit IL-SKYRCxx)



Fernsteuerung (siehe 3.)

Drücken Sie den Netzschalter, um Active Sky einzuschalten. Mit den + und - Tasten kann das Licht gedimmt oder aufgehellt werden. Der gelb/weiße Kreis kann zur Einstellung der Lichtfarbe verwendet werden. Durch Drücken der Ein-/Aus-Taste kann die Leuchte wieder ausgeschaltet werden. Die Fernbedienung geht in den Standby-Modus, nachdem 30 Sekunden zur Energieeinsparung. Durch Drücken einer Taste wird die Fernbedienung wieder eingeschaltet.

Verbinden (Siehe 4.)

Die Fernbedienung ist bereits vom Hersteller mit dem Empfänger verbunden. Wenn die Kupplung gebrochen ist, kann sie wie folgt wieder angeschlossen werden.

Drücken Sie kurz die "ID learning button" auf dem Empfänger M3-3A. Wenn am Empfänger bei "Indicator light" ein Licht aufleuchtet, drücken Sie eine beliebige Taste auf der Fernbedienung. Wenn die Leuchte bei "Indicator light" mehrmals hintereinander blinkt, ist die Paarung erfolgreich.

Kopplung abbrechen

Drücken Sie bei "ID-Lerntaste" am Empfänger M3-3A die Taste 5 Sekunden lang.






Manual

Active Sky LED Panel



KOOPMANINTERLIGHT.NL

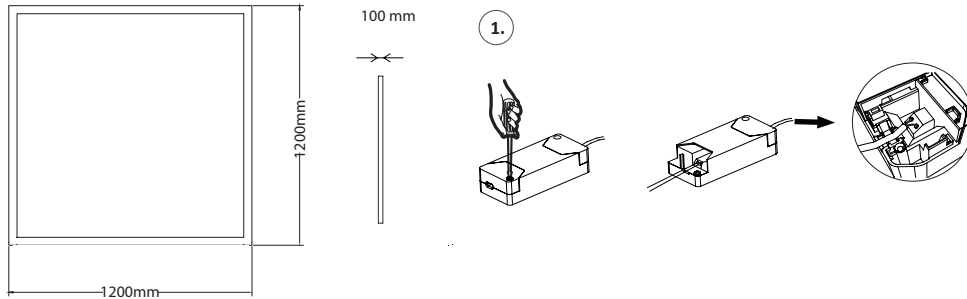


6500K COOL	30 WATT	2850 LUMEN	
3000K 6000K	30 WATT	max 2850 LUMEN	
50.000 HOURS	PF 0.9	VAC 230	
			
			

MANUAL ACTIVE SKY LED PANEL

Read this manual carefully and keep it for future use.

Dimensions & connecting the driver



Panel placement



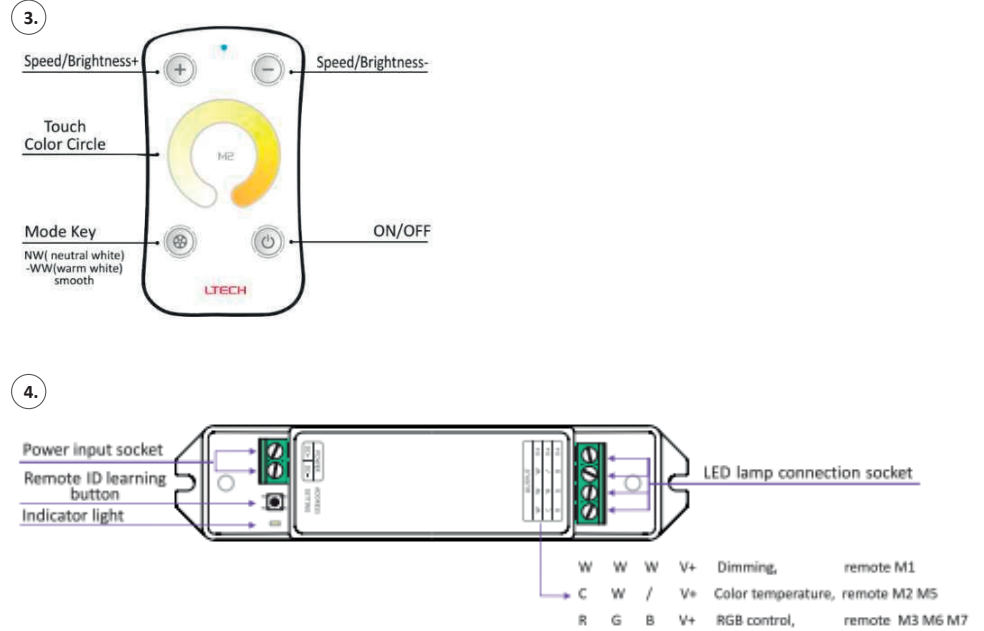
2.

1. Connect the wiring as 1. indicated in the dimensional drawing.
2. The Active Sky panel replaces 4 ceiling tiles in the system ceiling. Remove the intermediate profiles in the suspended ceiling so that the fixture has room to be installed (See 2.).
3. Turn off the power before installation. Place the panel in the opening in the suspended ceiling. We recommend 2 people to do this because of the size of the fixture.

General information

- Use a dry or slightly damp cloth for cleaning.
- Do not use cleaning agents for cleaning.
- Beware of electric shocks.
- This product may only be installed by a qualified electrician.

Remote control (only compatible with IL-SKYRCxx)



Remote control (See 3.)

Press the power button to turn on the Active Sky. Using the + and - buttons, the light can be dimmed or brightened. The yellow/white circle can be used to adjust the light color. The fixture can be switched off again by pressing the on/off button. The remote control goes into standby after 30 seconds for energy saving. Pressing a button turns the remote control back on.

Pairing (See 4.)

The remote control is already paired to the receiver by the manufacturer. If it is disconnected, it can be paired again as follows.

Briefly press "ID learning button" on the M3-3A receiver. At the moment a light on the receiver at "Indicator light", press any button on the remote control. If the light at "Indicator light" flashes several times in a row, the pairing is successful.

Cancel connection

At "ID learning button" on the M3-3A receiver, press the button for 5 seconds.